

LOTUS NOTES

- Lepkom, Naskah Kursus Lotus Notes : Introduction to Application Development
- <http://en.wikipedia.org>, IBM Lotus Notes, 9 February 2009
- <http://www.notesdesign.com>, Notes Design – Notes Tutorial, 2009
- <http://www.ibm.com/developersworks/lotus/library>, The History of Notes and Domino, 2009

TEORI LOTUS NOTES

- Lotus notes adalah aplikasi client server dan aplikasi kolaboratif dan dipasarkan oleh IBM software group.
- IBM mendefinisikan software ini sebagai sebuah “integrated desktop client option for accessing business e-mail, calendars and application on (an) ibm lotus domino server”

TEORI LOTUS NOTES (2)

- Notes client utamanya digunakan sebagai email client, tetapi juga bertindak sebagai instant messaging client (untuk Lotus Sametime), browser, notebook, dan kalender / resource reservation client, sebaik platform untuk berinteraksi dengan aplikasi kolaboratif.
- Notes juga menyediakan blogs, wikis, RSS aggregators, CRM dan Help Desk System, dan sebuah organisasi yang dapat membangun berbagai macam aplikasi untuk Notes menggunakan Domino Designer

VERSI LOTUS NOTES

Release	Date	Lotus Notes
1	June-05	The Notes client required DOS 3.1 or OS/2. The Notes server required either DOS 3.1, 4.0, or OS/2.
1.1	June-05	
2	June-05	
3	May-93	
4		
4.5	December-96	Server renamed to "Domino", added native HTTP server, POP3 (POP) server, added Calendaring & Scheduling. Also included SMTP MTA "in the box", but not installed by default.
4.6		Added IMAP support. OS/2 and Unix client support dropped. No Mac client for this particular release.
5	June-05	Moved SMTP functionality from a separate MTA task to become a native ability of the mail routing task, improving performance and fidelity of internet email. Major improvements to HTTP server. Notes client had a major interface overhaul.
5.0.8		Added a new webmail interface, called iNotes (later changed to Domino Web Access in Release 6).
6	September-02	Added Domino Web Access (formerly iNotes Web Access) support. Dropped OS/2 server support.
6.5	September-03	Added Lotus SameTime Instant Messaging integration to the Notes client (Windows only).
6.5.1	January-04	

VERSI LOTUS NOTES(2)

6.5.2	June-04	
6.5.3	November-04	
6.5.4	March-05	
6.5.5	December-05	
6.5.6	March-06	
7	August-05	Added DB2 support as database storage
7.0.1	July-06	Added native Linux client, with initial release certified for Red Hat Enterprise Linux.
7.0.2	September-06	Added blog template, rss feed support, iCal support, SAP integration and "Nomad" which allows you to take your Notes client with you on a USB device.
7.0.3	October-07	Current server versions available: All Platforms — Windows, Linux (Red Hat, SuSE x86 and zSeries), i5OS, z/OS, Solaris 9 & 10.
8	August-07	Current client versions available: Windows, Mac OS X, Linux/x86 (Red Hat & SuSE initially).
8.0.1	February-08	Various versions of the client have been run under Wine on Linux, but with varying degrees of success and no official support. The Notes 7 client and Domino Designer 7 are known to install and run well under version 0.9.19.[8] Domino servers can also translate most databases into HTML for browser based users.
8.0.2	August-08	Current server versions available: Windows, Linux, Solaris, AIX.
8.5	December-08	Current client versions available: Linux and Windows XP/Vista English.
		IBM added support for Widgets and Google Gadgets.
		Integrated viewers for Microsoft Office 2007 documents (Office Open XML). Number of performance improvements.
		ID Vault, New Roaming Features, xPages, DAOS (disk space savings range from 40% to 60%), ... Some performance improvements. Windows 2008 Support (Read more here.)

APLIKASI LOTUS NOTES

- Suatu implementasi dari data dan program yang mendukung fungsi-fungsi bisnis dan kegunaannya.
- Aplikasi lotus notes memungkinkan pengguna untuk dapat membuat, berkomunikasi, berbagi pakai dan melacak informasi berorientasi dokumen melewati suatu jaringan komputer dan saluran dial up

JENIS-JENIS APLIKASI LOTUS NOTES

- APPROVAL

Merupakan metode elektronik untuk meninjau kembali informasi atau meminta persetujuan.

Aplikasi ini sering menggunakan rute mail, pengingat otomatis, pelacakan dan kumpulan aksi yang berdasarkan kondisi yang berbeda

JENIS-JENIS APLIKASI LOTUS NOTES(2)

- BROADCAST

Penanganan dokumen kelompok yang menjaga agar orang-orang yang berada dalam suatu organisasi selalu mendapatkan informasi terbaru untuk keperluan pekerjaannya.

Aplikasi ini dapat digunakan oleh pengguna dalam jumlah besar dan berisi informasi yang biasanya penting

JENIS-JENIS APLIKASI LOTUS NOTES(3)

- REFERENCE

Menyediakan kumpulan referensi informasi yang dapat diakses secara online dan dapat diperbaharui jika diperlukan

- TRACKING

Aplikasi ini dirancang untuk menggantikan aktivitas-aktivitas yang memerlukan banyak kertas menjadi aktifitas secara elektronik dimana pengguna dapat memberikan kontribusi terhadap aktifitas, melacak kemajuan-kemajuan data membuat laporan-laporan.

JENIS-JENIS APLIKASI LOTUS NOTES(3)

- DISCUSSION

Merupakan alat bantu grup komunikasi.

Aplikasi ini dirancang untuk memperbaiki pertemuan tatap muka dengan mengangkat ide-ide dari orang lain dan memberikan tanggapan tanpa harus melalui pertemuan yang dibatasi tempat dan waktu

KELEBIHAN LOTUS NOTES

- Notes memberikan interface yang standar untuk pengguna
- Notes dapat dijalankan pada workstation Windows, OS/2, Macintosh, Unix
- Notes memungkinkan banyak pengguna untuk mengakses data yang sama
- Pengguna Notes tidak memerlukan jaringan
- Akses ke suatu informasi dapat dikontrol
- Aplikasi Notes dapat menggunakan surat elektronik
- Aplikasi Notes dapat mengotomasi alur kerja (Workflow)
- *Notes dapat menggunakan data eksternal*

PERBEDAAN NOTES DENGAN RDBMS

Relational Database Manajemen System (RDBMS)

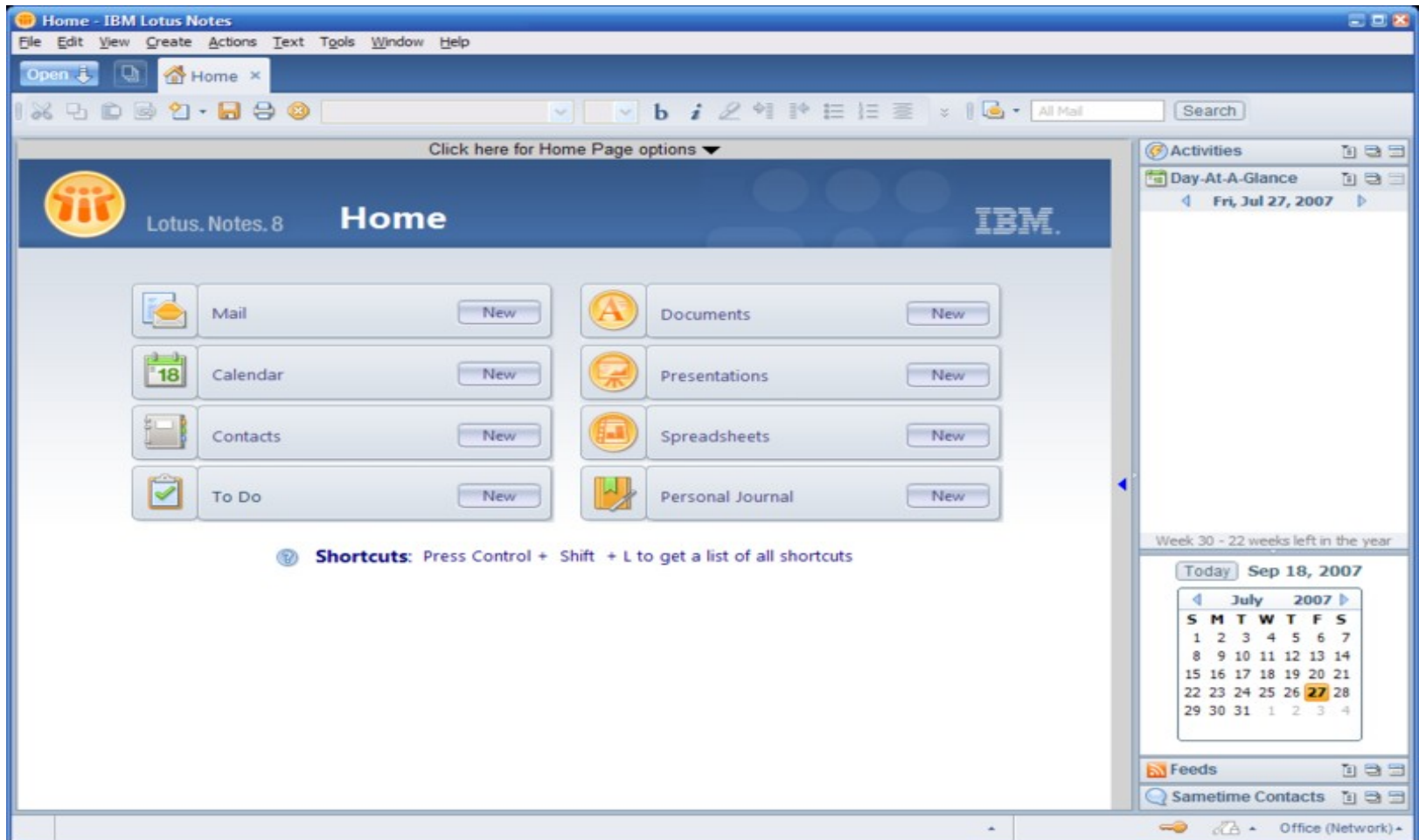
- Berbasis pada transaksi
- Menggunakan data terstruktur
- Menawarkan akses data secara real-time
- Menempatkan data dengan menggunakan query khusus
- Tersentralisasi pada satu perusahaan
- Diakses melalui SQL

PERBEDAAN NOTES DENGAN RDBMS(2)

LOTUS NOTES

- Berbasis pada dokumen
- Menggunakan data elemen semi-terstruktur (rich text, grafik, dll)
- Update secara periodik (berkala)
- Menempatkan data dengan menggunakan views (query yang telah didefinisikan sebelumnya)
- Berbagi pakai (share resources) antar perusahaan
- Diakses melalui full-text search

TAMPILAN LOTUS NOTES



TAMPILAN LOTUS NOTES (2)

The screenshot displays the IBM Lotus Notes application interface. The main window is titled "Welcome - IBM Lotus Notes" and features a menu bar (File, Edit, View, Create, Actions, Help) and a toolbar. The interface is divided into several panes:

- Left Pane:** Contains "Favorite Bookmarks" and a list of folders including "Welcome Local", "Database Subscriptions", "Blog", and "Mailboxes".
- Inbox Pane:** Displays a list of incoming messages. The selected message is from "Jean Stachler" dated "04/01/2006" at "04:40 PM" with a size of "3,033".
- Calendar Pane:** Shows a calendar view for "Monday, April 10, 2006". It includes a "Schedule a Meeting" button and a list of events such as "Conf call to Frc" on Thursday, April 6, 2006, and "Billing" on Wednesday, April 5, 2006.
- Follow Up Pane:** Displays a list of tasks or follow-up items. The selected item is from "Cindy_Miglioni" dated "04/01/2006" with a size of "31,671".
- To do Pane:** Shows a list of tasks, including "Get address" due on "03/30/2006" and "Billing" due on "04/05/2006".

The interface also includes a search bar and various navigation controls for each pane.

TAMPILAN LOTUS NOTES (3)

